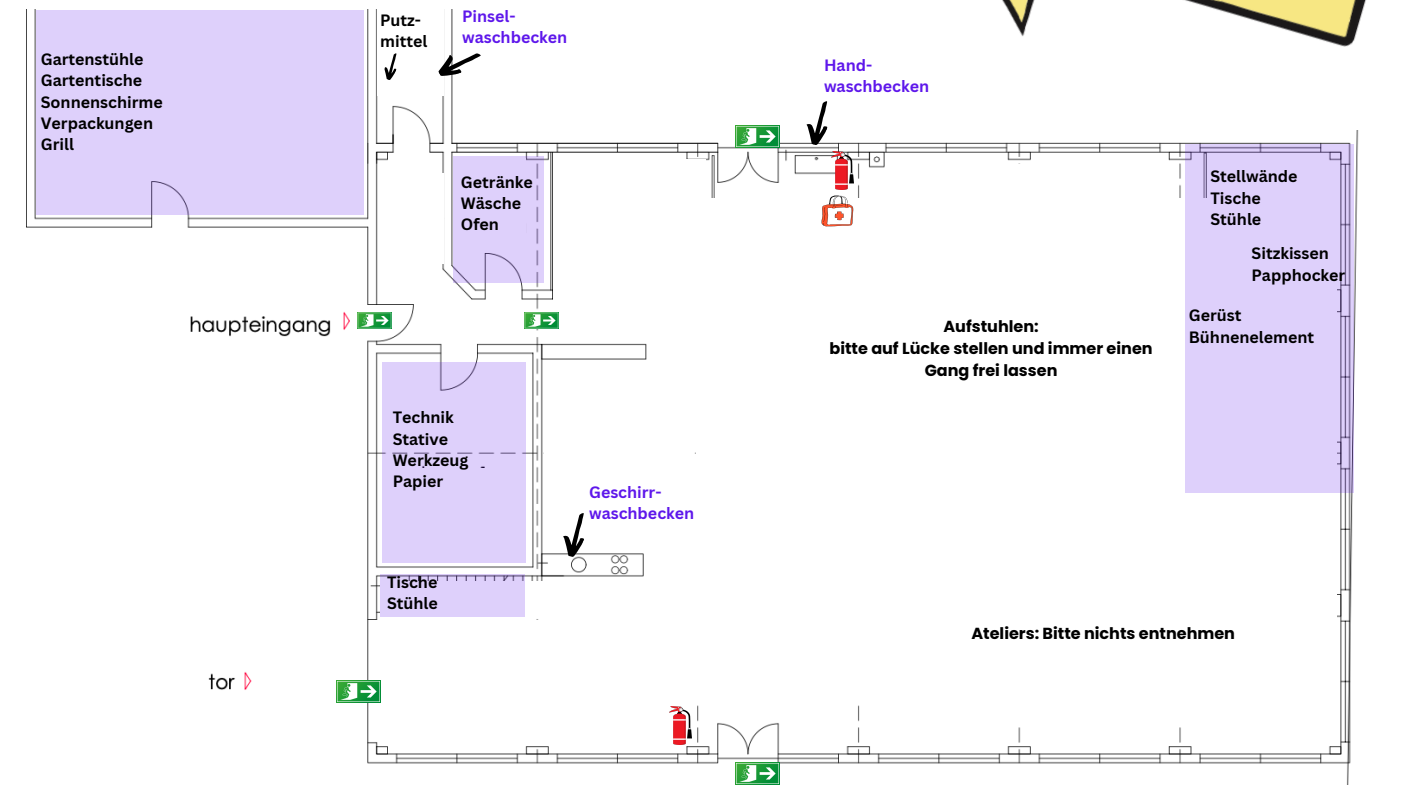


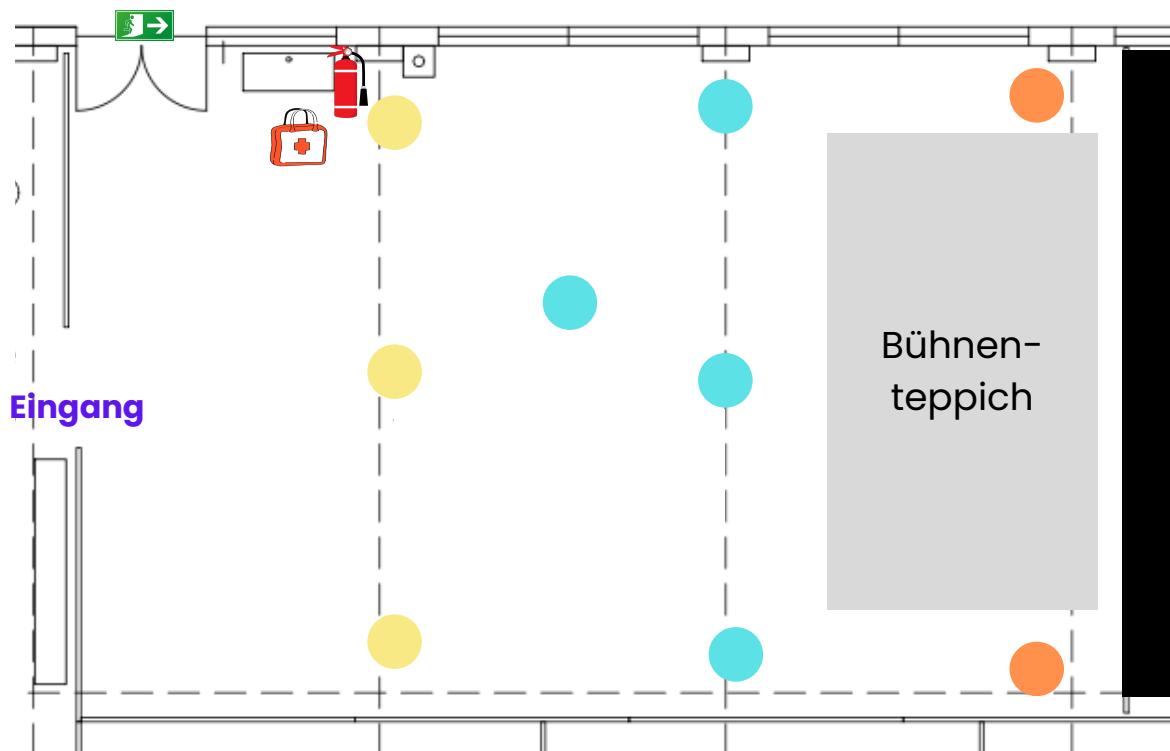
LAGER

HALLE 16



27.00

Position der Scheinwerfer und Lautsprecher im Veranstaltungsraum



- 3 LED Theater Spot TS200FC RGBA in Reihe, vorher dimmbar
- 4 Par 56/300Watt, nicht dimmbar
- 2 LD Systems MAUI II G2

Scheinwerfer sind an den Trägern fixiert

bei Bedarf:

- Mackie Mix8 Kompaktmixer
- D-Piano Kawai ES920
- Alte Hausorgel
- 2 Funk Sennheiser XSW1-835A Handsender Vocal-Set mit je 1x EM XSW 1, SKM 835 XSW (dynamisch, Niere)
- 2 Sennheiser E 835 S Mikrofon
- 4 LED Spots: American DJ Dotz Par
- 2 Lichtstative
- 2 Mikrostativ